



# ПГА-6500/4

ЧЕТЫРЕХСТОЕЧНЫЙ ЭЛЕКТРОГИДРАВЛИЧЕСКИЙ  
ПОДЪЕМНИК ДЛЯ СХОД-РАЗВАЛА



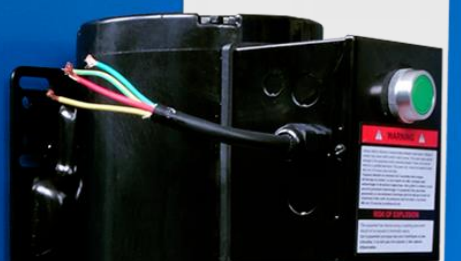


## ПГА-6500/4

- Удлиненный четырехстоечный подъемник общей массой до 6,5 тонн для легкового и коммерческого транспорта.
- Позволяет обслуживать автомобили с любой колесной базой (от компактных малолитражек до длиннобазных легковых автомобилей и легкого коммерческого транспорта)
- Регулируемое расстояние между платформами
- Предназначен для регулировки развал/схождения, ремонта тормозной и рулевой систем, и других работ.

**ДЛЯ РЕГУЛИРОВКИ УГЛОВ УСТАНОВКИ  
КОЛЕС И СЛЕСАРНЫХ РАБОТ**

## КАЧЕСТВЕННЫЕ ПНЕВМАТИЧЕСКИЕ КОМПОНЕНТЫ



### БЛОК ПОДГОТОВКИ ВОЗДУХА ОТ ЯПОНСКОГО БРЕНДА SMC

Увеличенный срок службы  
и точный механизм  
регулировки



### ПНЕВМОРАСПРЕДЕЛИТЕЛЬ ОТ ПРОФЕССИОНАЛЬНОГО БРЕНДА SAMOZZI

Пневматический привод  
стопоров с управлением на  
одной колонне – быстрая и  
простая работа на подъемнике



**ВЫСОТА ПОДЪЕМА -  
550 ММ**



## **ПНЕВМОГИДРАВЛИЧЕСКАЯ ТРАВЕРСА ГРУЗОПОДЪЕМНОСТЬЮ 3,2 Т**

- Входит в стандартную комплектацию
- Подъем осуществляется с помощью пневмогидравлического насоса.
- Рельсы, по которым перемещается траверса, интегрированы в платформы и позволяют удобно работать с ней по всей длине подъемника.
- В комплекте проставки для удобной регулировки высоты

**НИШИ ДЛЯ ПОВОРОТНЫХ  
КРУГОВ ГЛУБИНОЙ 5 СМ**



## **ПЛАТФОРМЫ ОБОРУДОВАНЫ НИШАМИ ПОД ПОВОРОТНЫЕ КРУГИ**

Идеально подходят под поворотные круги, поставляемые в комплекте со стендом Зенит-3D

\* Поворотные круги не входят в стандартную комплектацию





### **ФИКСАТОР СДВИЖНЫХ ПЛАСТИН**

модернизированная конструкция  
(по типу троса, а не цепи).  
Не повреждает лакокрасочное  
покрытие



### **ПРОТИВОУКАТНЫЕ УПОРЫ**

в комплекте надежные  
металлические  
противоукатные упоры

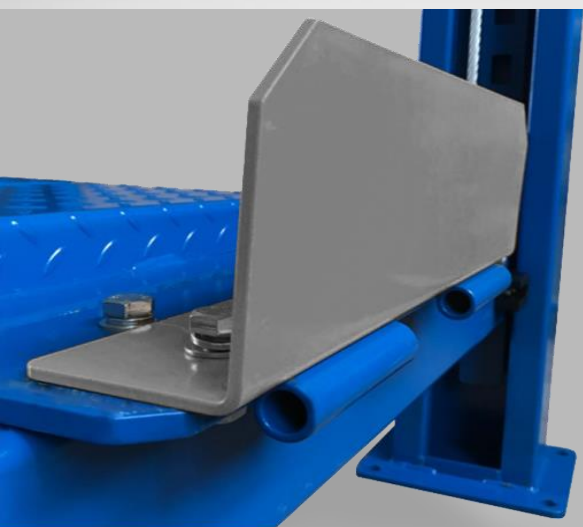
### **ДЛИННЫЕ СДВИЖНЫЕ ПЛАСТИНЫ**

для удобной регулировки  
задней оси автомобилей с  
разной колесной базой



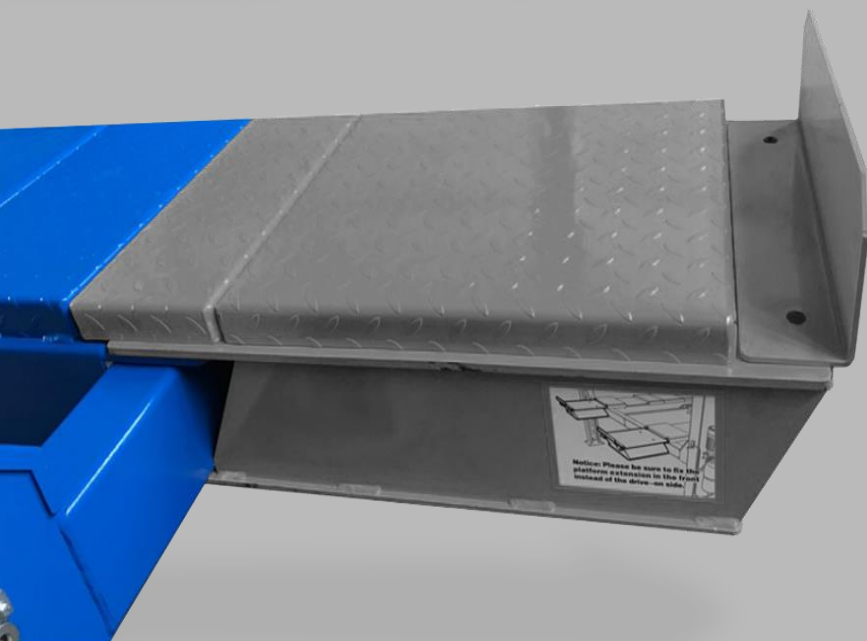


## СПЕЦИАЛЬНЫЕ УДЛИНИТЕЛИ ТРАПОВ ПГА-6500/4



+

**СТАНДАРТНЫЕ УПОРЫ**



+

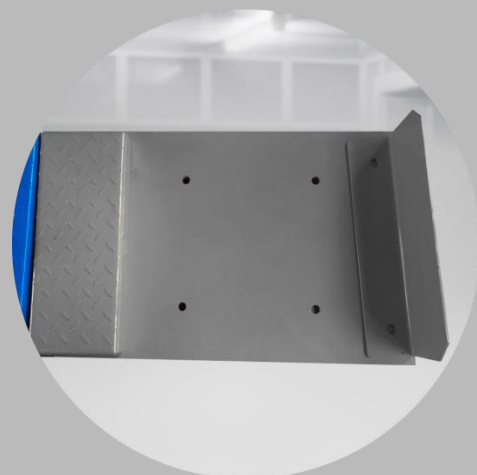
**УДЛИНИТЕЛИ ТРАПОВ**

Позволяют выполнять  
процедуру сход-развала  
на длиннобазных  
автомобилях

**УВЕЛИЧИВАЕТ ТРАПЫ НА - 625 ММ  
ВХОДЯТ В СТАНДАРТНУЮ КОМПЛЕКТАЦИЮ**

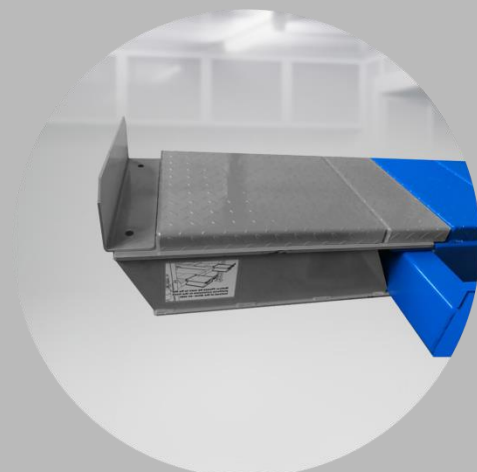
## РАБОТА С ТЯЖЕЛЫМИ И ДЛИННОБАЗНЫМИ АВТО

- Для эффективной и удобной работы с длиннобазным коммерческим транспортом (например, MB Sprinter или VW Crafter) на подъемник устанавливаются удлинители.
- Они позволяют легко выполнять процедуру сход-развала на длиннобазных автомобилях.
- Поворотные круги устанавливаются в специальные ниши удлинителей. Их жесткая конструкция обеспечивает сохранение нивелировки (плоскостности) даже при работе с очень тяжелым транспортом.



### НИШИ ДЛЯ ПОВОРОТНЫХ КРУГОВ

поворотные круги легко устанавливаются в удлинители



### ЖЕСТКАЯ КОНСТРУКЦИЯ УДЛИНИТЕЛЕЙ

сохранение нивелировки (плоскостности) даже при работе с очень тяжелым транспортом.



## РЕГУЛИРУЕМАЯ ШИРИНА МЕЖДУ ПЛАТФОРМАМИ

Регулируемое расстояние между платформами (1000/1100/1200 мм) существенно увеличивает диапазон обслуживаемых автомобилей

Простая работа как с широкими, так и узкими машинами.



**ПОЛОЖЕНИЕ 1 — 1000 ММ**



**ПОЛОЖЕНИЕ 2 — 1100 ММ**



**ПОЛОЖЕНИЕ 3 — 1200 ММ**

## ПОДХОДИТ ДЛЯ ЛЮБЫХ СТЕНДОВ РЕГУЛИРОВКИ УГЛОВ УСТАНОВКИ КОЛЕС



+

Подходит для любых стендов сход-развала, но максимальную эффективность пост обретает в паре с 3D-стендом Зенит-3D

+

Конструкция и толщина металла сохраняют превосходную жесткость платформ.

Они не деформируются под весом автомобиля, обеспечивают точное измерение углов установки колес и простую нивелировку.

## ТЕХНИЧЕСКИЕ ПАРАМЕТРЫ ПГА-6500/4

| ХАРАКТЕРИСТИКИ                | ЗНАЧЕНИЕ                        |
|-------------------------------|---------------------------------|
| Грузоподъемность, т           | 6,5                             |
| Грузоподъемность траверсы, т  | 3,2                             |
| Высота подъема, мм            | 2034                            |
| Расстояние между платформ, мм | регулируемое<br>1000/1100/1200  |
| Ширина платформы, мм          | 510                             |
| Длина платформы, мм           | 5300 (с удлинителем<br>5925 мм) |
| Напряжение в сети, В          | 380В/50Гц/3Ф                    |
| Мощность, кВт                 | 2,2                             |
| Масса, кг                     | 1753                            |
| Назначение                    | для сход-развала                |



# ГАБАРИТНЫЕ РАЗМЕРЫ ПГА-6500/4

